

## Accreditamento ECM

### Categoria professionale:

Medico Chirurgo, Farmacista, Infermiere

### Aree specialistiche di riferimento:

Tutte per Medico Chirurgo, Farmacista pubblico del SSN, Farmacista territoriale, Farmacista di altro settore, Infermiere

Partecipanti: 60 - Ore formative: 6 - Crediti: 6

### Obiettivo formativo:

Linee guida – Protocolli – Procedure

Per ottenere la certificazione dei crediti è necessario:

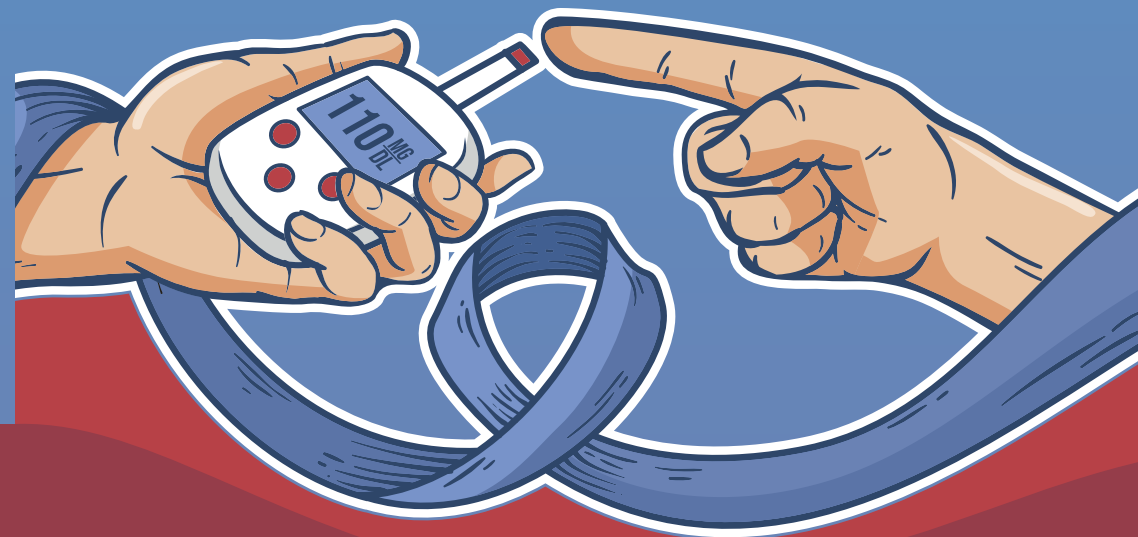
- essere presenti a tutto l'evento nel suo complesso;
- firmare entrata e uscita nel registro presenze;
- consegnare scheda anagrafica e tests compilati.

La mancanza/dimenticanza di anche uno solo dei precedenti adempimenti comporta l'impossibilità assoluta del rilascio della certificazione. La partecipazione parziale non dà diritto ad alcun credito. Gli attestati saranno inviati tramite e-mail agli aventi diritto in seguito a tali verifiche.

Iscrizioni al sito [www.meccongress.it](http://www.meccongress.it)

# Prendere in cura il paziente **diabetico** **ospedalizzato** e non

Responsabili Scientifici: *Dott. Paolo Alessi, Dott. Corrado Puglisi*



## Provider e Segreteria Organizzativa



Mec Congress S.r.l. (ID: 829)  
Via Giampietro Lucini 4, Milano  
Via San Gaetano 28, Viagrande (CT)  
[segreteria@meccongress.it](mailto:segreteria@meccongress.it)  
tel: 095 8160661  
[www.meccongress.it](http://www.meccongress.it)

Hotel Relax, Siracusa

12 Giugno 2025

# Razionale

La strategia terapeutica del diabete mellito tipo 2, negli ultimi anni, mediante l'impiego di farmaci attivi su molteplici vie di regolazione ha mostrato oltre alla possibilità di ottenere un migliore compenso glicemico, di ridurre in maniera significativa gli eventi cardiovascolari e renali.

È, inoltre, necessario agire quanto più precocemente possibile per ottenere un ottimale compenso glicemico sia ai fini della riduzione delle complicanze cardio – vasculo – renali, che rappresentano il 75% dei ricoveri ospedalieri, sia ai fini della riduzione della mortalità.

L'evento formativo rivolto a diverse figure professionali, quali medico chirurgo, farmacista ed infermiere affronta le seguenti tematiche:

- La terapia con farmaci capaci di agire stimolando il sistema incretinico, con un meccanismo d'azione complementare agendo sia sui recettori del GLP 1 (Glucagon Like Peptide 1) che del GIP (Peptide Inibitore Gastrico) dimostrando oltre l'efficacia e la sicurezza di poter ridurre il rischio cardiovascolare.
- Il ruolo della terapia insulinica basale, fondamentale nella gestione del diabete mellito tipo 2, tenendo ben presenti i concetti fisiologici, relativi all'azione dell'ormone, e quelli patogenetici.
- L'impiego delle gliflozine in pazienti ambulatoriali, dove la sicurezza ed efficacia è ben consolidata anche nel ridurre il rischio cardiometabolico – renale. Il loro impiego in ambiente ospedaliero sia in paziente con scompenso cardiaco, dove i vantaggi sono sin troppo chiari, che nel paziente diabetico.
- L'adeguata terapia farmacologica per il trattamento della dislipidemia, uno dei fattori più importanti per il rischio cardiovascolare
- Sessione dedicata: l'utilizzo del controllo capillare della glicemia SMBG (Self Monitoring Blood Glucose), sensori (CGM e FGM), e microinfusori anche nei pazienti ospedalizzati

# Programma Scientifico

**08.15 – 09.15**

**Il ruolo del doppio agonismo gip/glp1 nel controllo metabolico del paziente con diabete mellito tipo 2: dal controllo glicemico alla riduzione del rischio cardiovascolare**

*Dott. Corrado Puglisi*

**09.15 – 10.15**

**Scompenso glicometabolico nel paziente geriatrico pluricomorbido in ambiente ospedaliero**

*Dott.ssa Flavia Puglisi*

**10.15 – 11.15**

**L'utilizzo dell'insulina basale quanto piu' precocemente possibile nel diabete mellito tipo 2**

*Dott. Paolo Alessi*

**11.15 – 11.30 Coffee break**

**11.30 – 12.30**

**Sicurezza ed efficacia delle gliflozine nel paziente diabetico a rischio cardiometabolico - renale**

*Dott.ssa Angela Nigro*

**12.30 – 13.30**

**L'impiego in ambiente ospedaliero del SMBG – CGM – FGM - CSII**

*Dott. Paolo Alessi*

**13.30 – 14.30**

**La dislipidemia come fattore di rischio per le malattie cardiovascolari**

*Dott. Corrado Puglisi*

**14.30 – 14.45 Compilazione del questionario di valutazione ECM e fine lavori**