

Accreditamento ECM

Destinatari dell'iniziativa: Medico chirurgo

Aree specialistiche di riferimento: Allergologia ed immunologia clinica, Geriatria, Malattie dell'apparato respiratorio, Medicina e chirurgia di accettazione e di urgenza, Medicina del lavoro e sicurezza degli ambienti di lavoro, Medicina generale (Medici di famiglia), Medicina interna, Pediatria, Pediatria (pediatri di libera scelta), Organizzazione dei servizi sanitari di base.

Obiettivo formativo: Documentazione clinica. Percorsi clinico-assistenziali diagnostici e riabilitativi, profili di assistenza-profilo di cura

PARTECIPANTI: 30
ORE FORMATIVE: 6
NUMERO CREDITI: 6

Per ottenere la certificazione dei crediti è necessario:

- essere presenti a tutto l'evento nel suo complesso;
- firmare entrata e uscita nel registro presenze;
- consegnare scheda anagrafica e tests compilati.

La mancanza/dimenticanza di anche uno solo dei precedenti adempimenti comporta l'impossibilità assoluta del rilascio della certificazione. La partecipazione parziale non dà diritto ad alcun credito. Gli attestati saranno inviati tramite e-mail agli aventi diritto in seguito a tali verifiche.

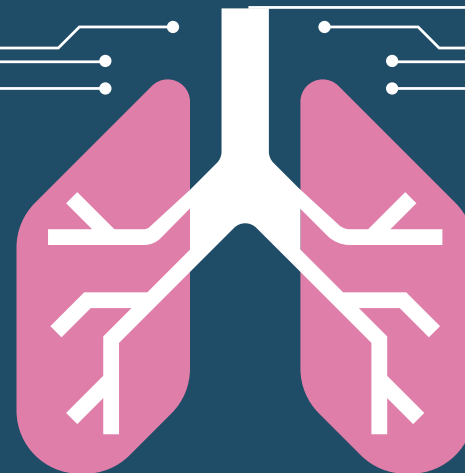
Provider e Segreteria Organizzativa

Valeria Puglisi
v.puglisi@meccongress.it
mobile: 328 171 2908



Mec Congress S.r.l. (ID: 829)
tel: 095 8160661
www.meccongress.it

Con la sponsorizzazione non condizionante di:



IL PAZIENTE RESPIRATORIO CRONICO.

Attualità e prospettive terapeutiche

Responsabili Scientifici: *Valerio Beltrami, Marco Biagini*

Hotel Il Piccolo Castello, Monteriggioni (SI)

06 Aprile 2019

Razionale

Le principali Patologie Ostruttive Respiratorie (BPCO/Asma Bronchiale) sono in costante aumento e rappresentano problemi clinici estremamente rilevanti che implicano un impegno gestionale abbastanza elevato.

Fondamentale è una giusta comprensione delle differenze cliniche e fisiopatologiche tra queste due entità. Infatti l'Asma e la Broncopneumopatia ostruttiva cronica (BPCO) sono patologie talvolta difficilmente distinguibili tra loro, specie quando l'Asma è di grado particolarmente severo. Entrambe le patologie sono caratterizzate da una componente infiammatoria. Una corretta identificazione di queste patologie e l'identificazione dei fattori che le accomunano potranno permettere allo specialista un intervento mirato a migliorare non solo la qualità di vita del paziente ma allo stesso tempo a ridurre i costi del sistema sanitario evitando la somministrazione di farmaci non necessari per il raggiungimento degli outcomes clinici desiderati. Occorre quindi trattare ed analizzare a fondo i nuovi rischi, in modo da prevenire le complicanze delle malattie cardiovascolari, cardiometaboliche e cardiorespiratorie.

Durante l'evento si tratterà di:

- fisiopatologia dell'Asma e della BPCO (Bronco Pneumopatia Cronica Ostruttiva) e loro trattamento;
- identificazione dei pazienti con malattie da limitazione cronica del flusso aereo;
- Asma, BPCO e sindrome da sovrapposizione (ACOS);
- identificazione del trattamento iniziale e/o necessità di rinvio ad uno specialista diagnosi dell'ACOS

Programma Scientifico

- 12.00 – 13.00 Welcome Lunch
- 13.00 – 13.15 Registrazione dei partecipanti
- 13.15 – 13.55 Relazione: **Differenze ed analogie tra Asma severo e paziente più sintomatico**
V. Beltrami
- 13.55 – 14.35 Relazione: **Piccole vie aeree**
F. Mei
- 14.35 – 15.15 Relazione: **L'aderenza: quando incide sul controllo della patologia**
V. Beltrami
- 15.15 – 15.55 Relazione: **L'importanza del device**
F. Mei
- 15.55 – 16.35 Discussione sui temi trattati
- 16.35 – 17.00 Coffee Break
- 17.00 – 17.40 Relazione: **Inquadramento e terapia dell'Asma**
M. Biagini
- 17.40 – 18.20 Relazione: **Inquadramento e terapia della BPCO e dell'ACOS**
M. Biagini
- 18.20 – 19.00 Relazione: **Il paziente con OSAS: diagnosi ed inquadramento terapeutico**
P. Vivoli
- 19.00 – 19.40 Discussione sui temi trattati
- 19.40 – 19.55 Compilazione questionario di valutazione ECM e fine lavori