

Accreditamento ECM

Categoria professionale:
Medico chirurgo

Aree specialistiche di riferimento:

Allergologia ed immunologia clinica, Cardiologia, Geriatria, Malattie dell'apparato respiratorio, Malattie metaboliche e diabetologia, Medicina generale (Medici di famiglia), Medicina Interna, Organizzazione Servizi Sanitari di Base

Numero partecipanti: 30

Ore formative: 10

Crediti ECM: 10

Per ottenere la certificazione dei crediti è necessario:

- essere presenti a tutto l'evento nel suo complesso;
- firmare entrata e uscita nel registro presenze;
- consegnare scheda di iscrizione e tests compilati.

La mancanza/dimenticanza di anche uno solo dei precedenti adempimenti comporta l'impossibilità assoluta del rilascio della certificazione. La partecipazione parziale non dà diritto ad alcun credito. Gli attestati saranno inviati tramite e-mail agli aventi diritto in seguito a tali verifiche.

Provider e Segreteria Organizzativa

Valeria Puglisi
v.puglisi@meccongress.it
mobile: 328 1712908



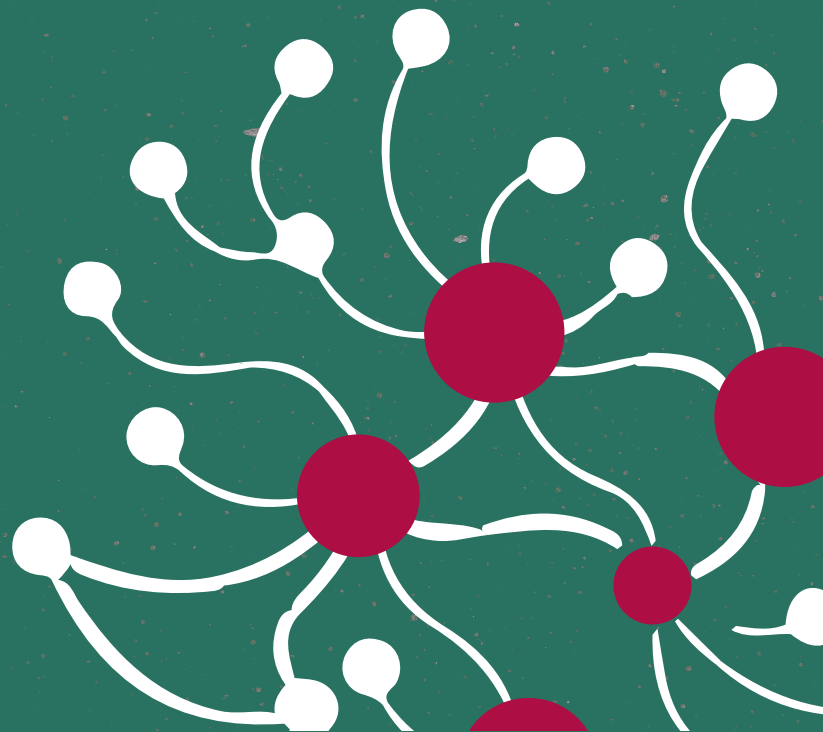
Mec Congress S.r.l.
Via Gorizia, 51 - 95129 Catania
Tel. 095 2863502
www.meccongress.it

Con il contributo non condizionante di:



Afma e Bpco: punti di contatto

Responsabile Scientifico: *Dr. Ernesto Serpe*



7-8 Aprile 2018 Hotel Cala del Porto, Vibo Valentia



Razionale

La broncopneumopatia cronica ostruttiva è una malattia cronica con impatto socio-sanitario molto rilevante in ragione della sua ampia diffusione nella popolazione generale e della riduzione della qualità ed aspettativa di vita che comporta qualora non diagnosticata e trattata.

La sua prevalenza è maggiore nei Paesi industrializzati rispetto a quelli in via di sviluppo, aumenta con l'aumentare dell'età, ed è in crescita nel sesso femminile. Tali dati riflettono in gran parte l'aumentato uso di tabacco e l'incremento dell'età media delle popolazioni nei Paesi in via di sviluppo.

Nella terapia delle malattie croniche ostruttive ed in particolare dell'asma e della BPCO l'utilizzo dei farmaci ad azione topica è raccomandata da tutte le principali linee guida. Sono oggi disponibili numerose molecole differenti non solo per modalità d'azione, durata, effetti collaterali, ma anche per il tipo di device attraverso il quale possono essere erogate. In questo senso la scelta del medico non può essere affidata al caso, ma deve basarsi su una serie di variabili ben identificate dalle suddette linee guida.

Attraverso quindi la corretta educazione terapeutica del paziente, è possibile raggiungere non solo un target terapeutico ottimale, ma anche un miglioramento della qualità di vita ed allo stesso tempo una riduzione della spesa farmaceutica.

Programma Scientifico

Sabato, 7 Aprile 2018

- 14.30 - 15.30 Relazione: **Asma e BPCO: diagnosi corretta**
Riccardo Giuliano
- 15.30 - 16.30 Relazione: **Ruolo dei test di funzionalità respiratoria nella diagnosi delle patologie respiratorie ostruttive**
Ernesto Serpe
- 16.30 - 17.00 Discussione sui temi trattati
- 17.00 - 17.15 Coffee Break
- 17.15 - 18.15 Relazione: **Asma allergico**
Salvatore Bucchieri
- 18.15 - 19.00 Relazione: **La sindrome Overlap**
Ernesto Serpe
- 19.00 - 20.45 Dimostrazioni pratiche: **Esercitazioni sull' utilizzo dello Spirometro**
Ernesto Serpe

Domenica, 8 Aprile 2018

- 09.00 - 10.00 Relazione: **La corretta informazione sull'uso dei device**
Ernesto Serpe
- 10.00 - 11.00 Relazione: **Il ruolo delle piccole vie aeree nelle patologie ostruttive respiratorie**
Riccardo Giuliano
- 11.00 - 11.15 Discussione interattiva sui temi trattati
- 11.15 - 12.15 Relazione: **Asma e BPCO: quale terapia oggi?**
Salvatore Bucchieri
- 12.15 - 13.00 Discussione: Cosa mi porto a casa: discussione interattiva su gli argomenti trattati
Tutti i relatori
- 13.00 - 13.15 Compilazione questionario di Valutazione Ecm e fine lavori
- 